

フレーバー適性の改善に!

“PET スポット替栓” (ed.6.1)

従来品
(薄金に移行予定)
「金色アルミスポット」



▲「金色アルミ」スポット
(アルミに金色コート)

NEW!
08 末～09 年頃切替予定
「薄金色アルミスポット」



▲「薄金色アルミ」スポット
(アルミに薄金色コート)

シルバーPET



▲「シルバーPET」スポット
(シルバー：着色無し。アルミの色)

NEW!
ゴールドPET



▲「ゴールドPET」スポット
(PETの下に金色)

透明PET



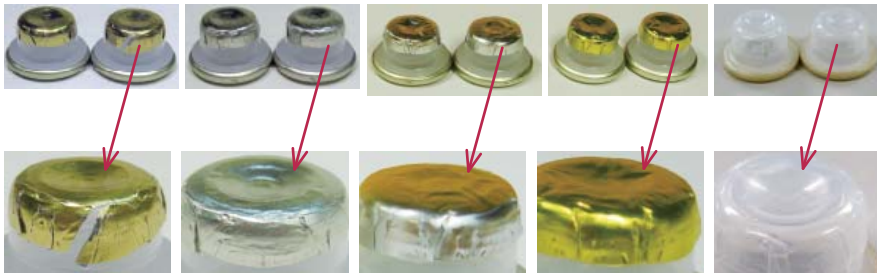
▲「透明PET」スポット
(透明フィルムで無色。オールプラ替栓にのみ設定)

[PET スポット替栓とは?]
従来の1.8ℓびん用の替栓スポットアルミ箔は、接液部がエポキシやフェノールのコーティングですが、それをPETフィルムにおきかえたものです。

- [PET スポット替栓の特徴]**
- 清酒に対してフレーバーの改善効果があります。
 - 焼酎に対しては長期保存の場合の保存適性が優れています。
 - PETは環境に優しい、また環境ホルモンの面でも有利です。
 - コストは、従来品とほぼ同じです。
 - 開け閉めを繰り返し行っても、PETスポット箔は剥がれが起きにくい。(下記参照)

<ご参考> 替栓スポット箔の摩耗比較テスト結果

3種のスポット箔の替栓で、抜栓-閉鎖を繰り返すテスト。それぞれ左が50回、右が70回。



金色アルミ S: エポキシ層がとれてアルミ面がむき出しになる部分、また剥がれる部分がある。

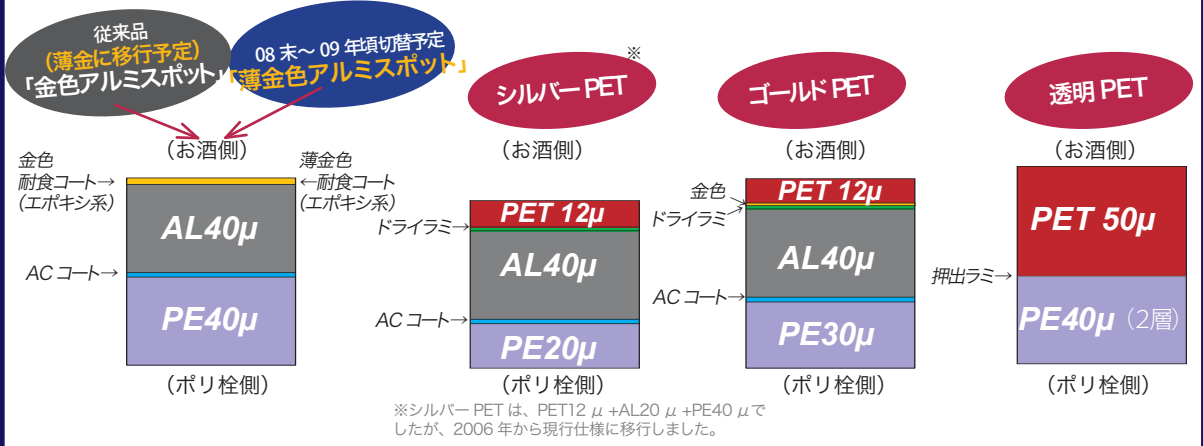
薄金色アルミ S: 表面の傷みは従来品に比べて少ない。

シルバーPET: 表面の傷みはない。

ゴールドPET: 表面の傷みはない。

透明PET: 表面の傷みはない。

<構成図>



(一般のご注意) PET スポット替栓をご採用いただく場合に注意いただきたい事

- 内容物とのフレーバー適性については、事前にご確認ください。
- ご採用にあたっては、充填条件やキャッピング条件など、事前に必ず営業担当とご確認ください。できれば、事前にラインテストをおこなうことをお勧めします。
- 防錆仕様の替栓は、一般替栓と比べて打栓位置が若干高くなります。詳細については、担当者にご確認ください。

Version 2000
ISO9001
本社・本工場・奈良工場

本件に関する照会先：きた産業 / 営業部あて
西日本担当：tel.06-6731-0251 e-mail: osaka@kitasangyo.com
東日本担当：tel. 03-3851-5191 e-mail: tokyo@kitasangyo.com

www.kitasangyo.com

PET スポット替栓 ed.6.1 / 080911 / eh mac