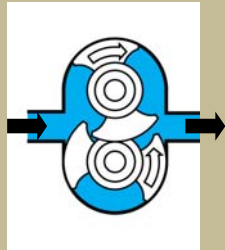
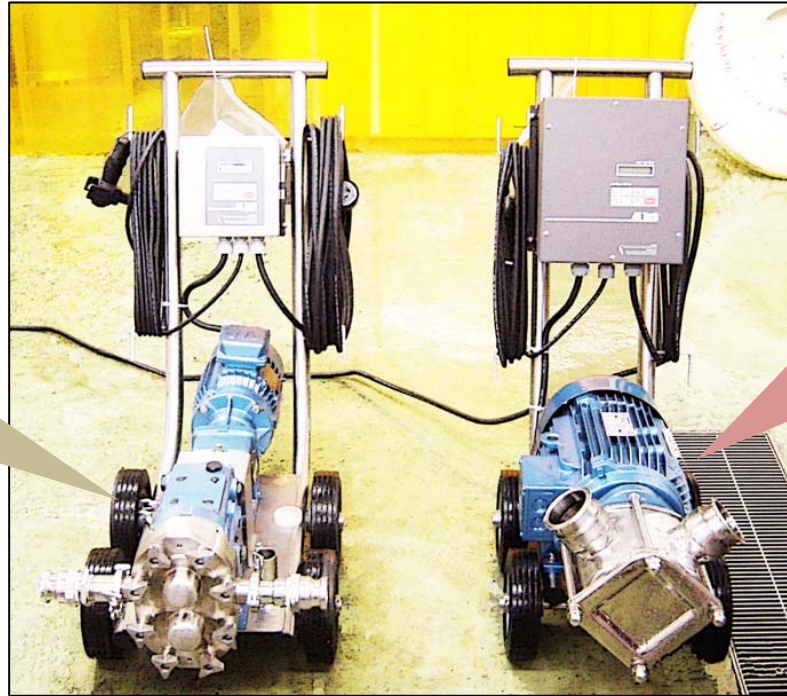
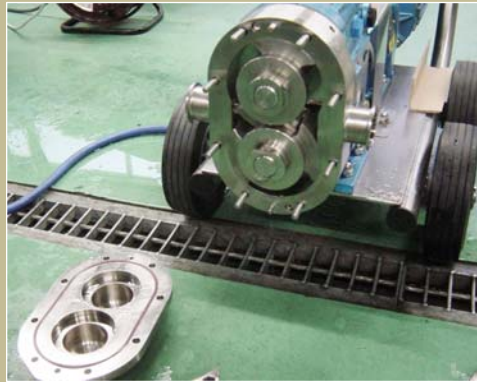


「ローブ・ポンプ」と「ラバーインペラー・ポンプ」

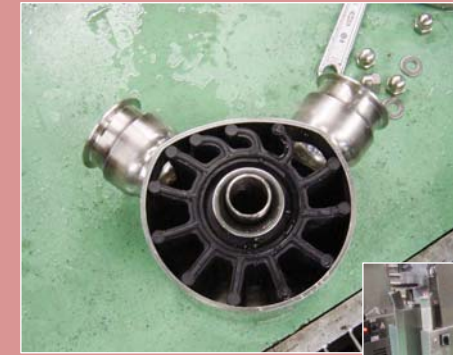


ローブ・ポンプ
(ロータリー・ポンプ)
安定した吐出圧と、
高いサニタリー性
(写真は「モデル
RPD35」)



ラバーインペラー・ポンプ

シンプルな構造で使いやすい
ワイン用には実績のある2種
のヘッドを準備
(写真は「モデル HL210」)



移動が楽な大径タイヤ4輪カート(右)
「10mコード付きのリモコン変速」(下)



ローブ・ポンプの詳細資料、各種ポンプの比較資料を準備しています。



ポンプ種別	吐出能力	標準モーター出力	電源・制御	標準接続継ぎ手	標準インペラー材質	主な用途	価格
ローブ・ポンプ	11 KL/h	3.7KW	220V 3相	2S	ネオプレン	送液	(ご照会ください)
ラバーインペラー・ポンプ	11 KL/h	2.2KW	220V 3相	1.5S	ネオプレン	送液	(ご照会ください)
ラバーインペラー・ポンプ	25 KL/h	3.7KW	220V 3相	2S または 2.5S	ネオプレン	送液・モスト・ポンプオーバー	(ご照会ください)
ラバーインペラー・ポンプ	47 KL/h	5.5KW	220V 3相	3S	ネオプレン	送液・モスト・ポンプオーバー	(ご照会ください)

標準モデル一覧 (モーターや継ぎ手などはご要望に応じます。SQNは316、HLは304のハウジング)

モデル	SQN50	SQN100	SQN130	HL50	HL110	HL210
送液能力	11 KL/h	22 KL/h	29 KL/h	11 KL/h	25 KL/h	47 KL/h
標準モーター出力	3.7KW	3.7KW	3.7KW	2.2KW	3.7KW	5.5KW
電源・制御	220V 3相、インバーターによる無段階スピード制御、(通常は逆転運転しません) 逆転スイッチ					
標準接続継ぎ手	2S	2S	2.5S	1.5S	2S または 2.5S	3S
標準インペラー材質	ネオプレン					
主な用途	送液	送液	送液・モスト・ポンプオーバー	送液	送液・モスト・ポンプオーバー	送液・モスト・ポンプオーバー
価格	(ご照会ください)					

(一般的な注意) ●表示価格は資料作成日現在の税込み価格です。急激な経済情勢の変化や為替レートの変動に応じて修正することがありますので、ご発注時には必ず見積りをご請求下さい。●表示価格はルーツ機械研究所(奈良市)渡しです。梱包・搬送費用、設置費用は別途申し受けます。●取引条件:受注時40%、納入時50%、検収時10%、各現金取引 ●技術改良に伴い仕様は予告なく変更することがあります。

材質適合表 (目安です。酒質に及ぼす影響は必ずご確認ください。ビール、お酒に関してはご照会ください)

インペラー材質	ワイン	オイル	オゾン	ヨウ素	塩素漂白
ネオプレン	○	×	△	○	×
ニトリル(NBR)	○	○	×	○	×
ヴァイトン	○	○	○	○	×
EPDM	○	×	○	×	○

きた産業株式会社
株式会社ルーツ機械研究所